

过滤器

- 10FD、10FC 系列过滤器：690 bar (10,000 psig)
- 15FD、15FC 系列过滤器：1034 bar (15,000 psig)
- 20FD、20FC 系列过滤器：1379 bar (20,000 psig)
- 60FD、60FC 系列过滤器：4137 bar (60,000 psig)



接头
钢管
快速接头
过滤器
阀门
酸性介质产品
海底阀
型号互换表

目录

10FD 系列

双重圆盘式过滤器 D-04

10FC 系列

杯型过滤器 D-05

15FD 系列

双重圆盘式过滤器 D-06

15FC 系列

杯型过滤器 D-08

20FD 系列

双重圆盘式过滤器 D-10

20FC 系列

杯型过滤器 D-11

60FD 系列

双重圆盘式过滤器 D-12

60FC 系列

杯型过滤器 D-13

型号说明

D-14

接头

钢管

快速接头

过滤器

阀门

酸性介质产品

海底阀

型号互换表

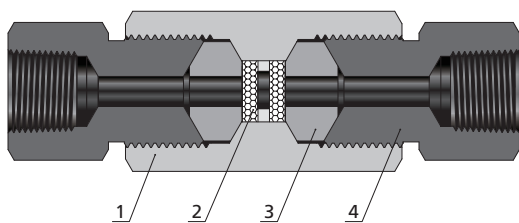
10FD 系列：690 bar (10,000 psig)

双重圆盘式过滤器

特征

- ◎ 工作温度范围：-50°C 至 204°C (-60°F 至 400°F)
- ◎ 可提供 3/4" 和 1" NPT 端口
- ◎ 双重圆盘设计使较大的污染颗粒被上游的过滤元件过滤，剩余的部分由下游的过滤元件过滤
- ◎ 下游/上游过滤元件的公称孔尺寸为：5/10、10/35 和 35/65 μm ，其它的元件组合需要特别订购
- ◎ 过滤元件更换方便
- ◎ 流动状态下，压力差不能大于 69 bar (1000 psig)

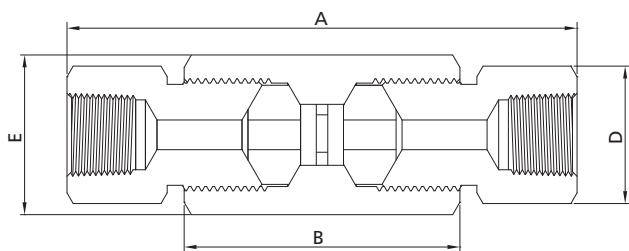
标准结构材料



序号	元件	材料等级
1	阀体	316 不锈钢
2	过滤元件	烧结式 316 不锈钢
3	压盖	316 不锈钢
4	压紧螺母	316 不锈钢
	润滑剂	二硫化钼

与介质接触的元件以斜体表示。

订购信息和尺寸



订购号	接口类型	内通径 in. (mm)	公称孔 尺寸 (μm)	有效过滤面积 in. ² (mm ²)	尺寸 in. (mm)				工作压力 psig (bar)
					A	B	D (六方)	E (六方)	
10FDSS-FNS12-0510	FNS12	0.36 (9.1)	5/10	0.44 (286.5)	5.59 (142.0)	3.06 (77.8)	1.50 (38.1)	1.75 (44.5)	10,000 (690)
10FDSS-FNS12-1035			10/35						
10FDSS-FNS12-3565			35/65						
10FDSS-FNS16-0510	FNS16	0.56 (14.3)	5/10	0.89 (572.6)	6.66 (169.1)	3.63 (92.1)	1.75 (44.5)	1.88 (47.7)	10,000 (690)
10FDSS-FNS16-1035			10/35						
10FDSS-FNS16-3565			35/65						

注：尺寸仅为参考，可能会有改变。

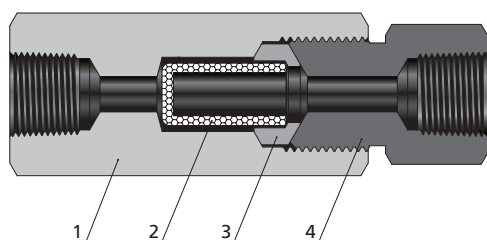
10FC 系列：690 bar (10,000 psig)

杯型过滤器

特征

- 工作温度范围：-50°C 至 204°C (-60°F 至 400°F)
- 可提供 3/4" 和 1" NPT 端口
- 杯型设计提供的有效过滤面积约为圆盘式的6倍，推荐用于同时要求大过滤面积和高流量的系统
- 过滤元件的公称孔尺寸为：5、35 和 65 μm
- 过滤元件更换方便
- 流动状态下，压力差不能大于 69 bar (1000 psig)

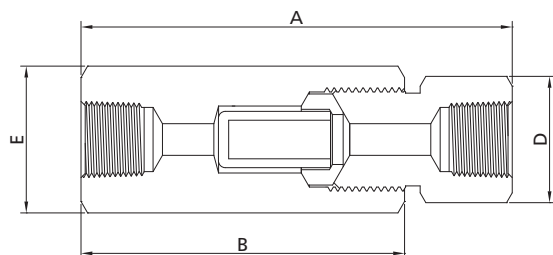
标准结构材料



序号	元件	材料等级
1	阀体	316 不锈钢
2	过滤元件	烧结式 316 不锈钢
3	杯盖	316 不锈钢
4	压紧螺母	316 不锈钢
	润滑剂	二硫化钼

与介质接触的元件以斜体表示。

订购信息和尺寸



订购号	接口类型	内通径 in. (mm)	公称孔 尺寸 (μm)	有效过滤面积 in. ² (mm ²)	尺寸 in. (mm)				工作压力 psig (bar)
					A	B	D (六方)	E (六方)	
10FCSS-FNS12-5	FNS12	0.52 (13.1)	5	2.65 (1709.7)	5.14 (130.6)	3.87 (98.4)	1.50 (38.1)	1.75 (44.5)	10,000 (690)
10FCSS-FNS12-35			35						
10FCSS-FNS12-65			65						
10FCSS-FNS16-5	FNS16	0.69 (17.5)	5	5.00 (3225.8)	6.39 (162.3)	4.87 (123.8)	1.75 (44.5)	1.88 (47.7)	10,000 (690)
10FCSS-FNS16-35			35						
10FCSS-FNS16-65			65						

注：尺寸仅为参考，可能会有改变。

15FD 系列：1034 bar (15,000 psig)

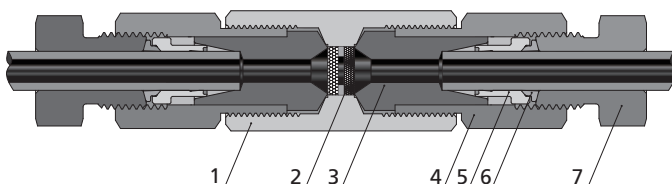
双重圆盘式过滤器

特征

- ◎ 工作温度范围：
 - 管端口：-50°C 至 350°C (-60°F 至 660°F)
 - NPT 螺纹端口：-50°C 至 204°C (-60°F 至 400°F)
- ◎ 端口类型和尺寸：
 - 管端口：1/8"、1/4"、3/8" 和 1/2"
 - NPT 阴螺纹端口：1/8"、1/4"、3/8" 和 1/2"
- ◎ 双重圆盘设计使较大的污染颗粒被上游的过滤元件过滤，剩余的部分由下游的过滤元件过滤
- ◎ 下游/上游过滤元件的公称孔尺寸为：5/10、10/35 和 35/65 μm，其它的元件组合需要特别订购
- ◎ 过滤元件更换方便
- ◎ 流动状态下，压力差不能大于 69 bar (1000 psig)

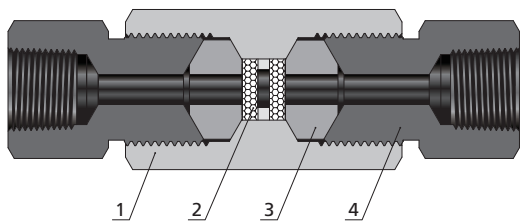
标准结构材料

Tube 接口



序号	元件	材料等级
1	阀体	316 不锈钢
2	过滤元件	烧结式 316 不锈钢
3	压盖	316 不锈钢
4	压紧螺母	316 不锈钢
5	前卡套	316 不锈钢
6	后卡套	316 不锈钢
7	卡套螺母	316 不锈钢
	润滑剂	二硫化钼

Pipe 接口

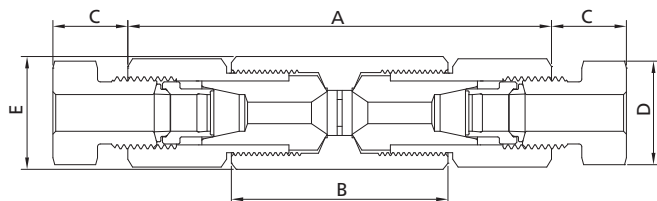


序号	元件	材料等级
1	阀体	316 不锈钢
2	过滤元件	烧结式 316 不锈钢
3	压盖	316 不锈钢
4	压紧螺母	316 不锈钢
	润滑剂	二硫化钼

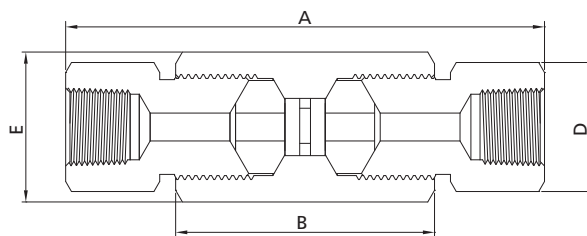
与介质接触的元件以斜体表示。

订购信息和尺寸

Tube 接口



Pipe 接口



订购号	接口类型	内通径 in. (mm)	公称孔 尺寸 (μm)	有效过滤面积 in. ² (mm ²)	尺寸 in. (mm)					工作压力 psig (bar)
					A	B	C	D (六方)	E (六方)	
15FDSS-DFF2-0510	DFF2	0.09 (2.4)	5/10	0.06 (38.7)	2.38 (60.5)	1.50 (38.1)	0.44 (11.2)	0.37 (9.5)	0.63 (15.9)	15,000 (1034)
15FDSS-DFF2-1035			10/35							
15FDSS-DFF2-3565			35/65							
15FDSS-DFF4-0510	DFF4	0.13 (3.2)	5/10	0.15 (96.8)	3.17 (80.5)	2.00 (50.8)	0.52 (13.3)	0.63 (15.9)	0.81 (20.6)	15,000 (1034)
15FDSS-DFF4-1035			10/35							
15FDSS-DFF4-3565			35/65							
15FDSS-DFF6-0510	DFF6	0.13 (3.2)	5/10	0.15 (96.8)	3.36 (85.4)	2.19 (55.6)	0.54 (13.6)	0.75 (19.1)	1.00 (25.4)	15,000 (1034)
15FDSS-DFF6-1035			10/35							
15FDSS-DFF6-3565			35/65							
15FDSS-DFF8-0510	DFF8	0.19 (4.8)	5/10	0.25 (161.3)	4.30 (109.1)	2.94 (74.6)	0.60 (15.3)	0.94 (23.8)	1.19 (30.2)	15,000 (1034)
15FDSS-DFF8-1035			10/35							
15FDSS-DFF8-3565			35/65							
15FDSS-FNS2-0510	FNS2	0.13 (3.2)	5/10	0.06 (38.7)	2.79 (70.8)	1.50 (38.1)	—	0.63 (15.9)	0.63 (15.9)	15,000 (1034)
15FDSS-FNS2-1035			10/35							
15FDSS-FNS2-3565			35/65							
15FDSS-FNS4-0510	FNS4	0.19 (4.8)	5/10	0.15 (96.8)	4.15 (105.5)	2.19 (55.6)	—	0.94 (23.8)	1.00 (25.4)	15,000 (1034)
15FDSS-FNS4-1035			10/35							
15FDSS-FNS4-3565			35/65							
15FDSS-FNS6-0510	FNS6	0.19 (4.8)	5/10	0.15 (96.8)	4.15 (105.5)	2.19 (55.6)	—	1.13 (28.6)	1.13 (28.6)	15,000 (1034)
15FDSS-FNS6-1035			10/35							
15FDSS-FNS6-3565			35/65							
15FDSS-FNS8-0510	FNS8	0.31 (7.9)	5/10	0.25 (161.3)	5.27 (133.8)	2.94 (74.6)	—	1.38 (35.0)	1.38 (35.0)	15,000 (1034)
15FDSS-FNS8-1035			10/35							
15FDSS-FNS8-3565			35/65							

注：尺寸仅为参考，可能会有改变。

接头

钢管

快速接头

过滤器

阀门

酸性介质产品

海底阀

型号互换表

15FC 系列：1034 bar (15,000 psig)

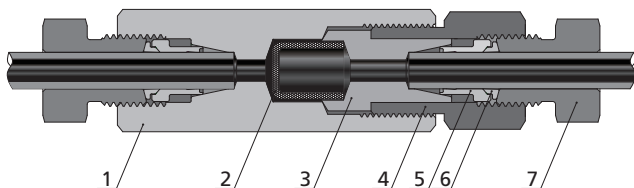
杯型过滤器

特征

- ◎ 工作温度范围：
 - 管端口：-50°C 至 350°C (-60°F 至 660°F)
 - NPT 螺纹端口：-50°C 至 204°C (-60°F 至 400°F)
- ◎ 端口类型和尺寸：
 - 管端口：1/8"、1/4"、3/8" 和 1/2"
 - NPT 阴螺纹端口：1/8"、1/4"、3/8" 和 1/2"
- ◎ 杯型设计提供的有效过滤面积约为圆盘式的6倍，推荐用于同时要求大过滤面积和高流量的系统
- ◎ 过滤元件的公称孔尺寸为：5、35 和 65 μm
- ◎ 过滤元件更换方便
- ◎ 流动状态下，压力差不能大于 69 bar (1000 psig)

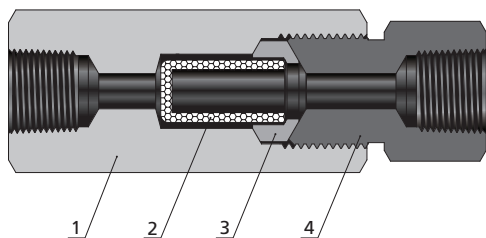
标准结构材料

Tube 接口



序号	元件	材料等级
1	阀体	316 不锈钢
2	过滤元件	烧结式 316 不锈钢
3	杯盖	316 不锈钢
4	压紧螺母	316 不锈钢
5	前卡套	316 不锈钢
6	后卡套	316 不锈钢
7	卡套螺母	316 不锈钢
	润滑剂	二硫化钼

Pipe 接口

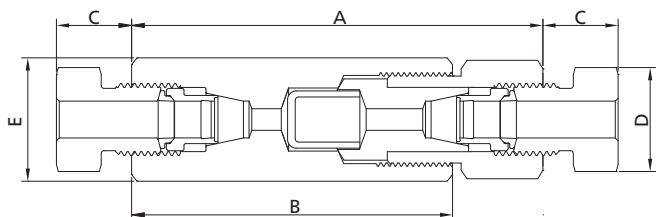


序号	元件	材料等级
1	阀体	316 不锈钢
2	过滤元件	烧结式 316 不锈钢
3	杯盖	316 不锈钢
4	压紧螺母	316 不锈钢
	润滑剂	二硫化钼

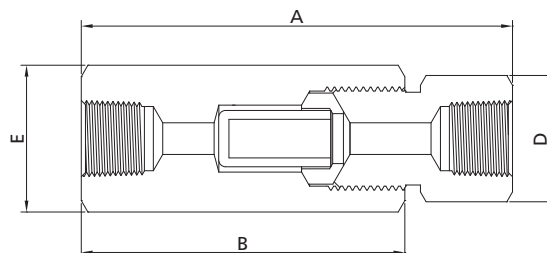
与介质接触的元件以斜体表示。

订购信息和尺寸

Tube 接口



Pipe 接口



订购号	接口类型	内通径 in. (mm)	公称孔 尺寸 (μm)	有效过滤面积 in. ² (mm ²)	尺寸 in. (mm)					工作压力 psig (bar)
					A	B	C	D (六方)	E (六方)	
15FCSS-DFF4-5	DFF4	0.19 (4.8)	5	0.81 (522.6)	3.34 (84.8)	2.72 (69.0)	0.52 (13.3)	0.63 (15.9)	0.81 (20.6)	15,000 (1034)
15FCSS-DFF4-35			35							
15FCSS-DFF4-65			65							
15FCSS-DFF6-5	DFF6	0.31 (7.9)	5	0.81 (522.6)	3.51 (89.2)	2.95 (75.0)	0.54 (13.6)	0.75 (19.1)	1.00 (25.4)	15,000 (1034)
15FCSS-DFF6-35			35							
15FCSS-DFF6-65			65							
15FCSS-DFF8-5	DFF8	0.44 (11.1)	5	1.53 (987.1)	4.30 (109.2)	3.62 (92.0)	0.60 (15.3)	0.94 (23.8)	1.38 (35.0)	15,000 (1034)
15FCSS-DFF8-35			35							
15FCSS-DFF8-65			65							
15FCSS-FNS2-5	FNS2	0.13 (3.2)	5	0.38 (245.0)	2.58 (65.6)	1.94 (49.2)	—	0.63 (15.9)	0.63 (15.9)	15,000 (1034)
15FCSS-FNS2-35			35							
15FCSS-FNS2-65			65							
15FCSS-FNS4-5	FNS4	0.31 (7.9)	5	0.81 (522.6)	3.66 (93.0)	2.69 (68.3)	—	0.94 (23.8)	1.00 (25.4)	15,000 (1034)
15FCSS-FNS4-35			35							
15FCSS-FNS4-65			65							
15FCSS-FNS6-5	FNS6	0.31 (7.9)	5	0.81 (522.6)	3.66 (93.0)	2.69 (68.3)	—	1.13 (28.6)	1.13 (28.6)	15,000 (1034)
15FCSS-FNS6-35			35							
15FCSS-FNS6-65			65							
15FCSS-FNS8-5	FNS8	0.44 (11.1)	5	1.53 (987.1)	4.55 (115.6)	3.37 (85.7)	—	1.38 (35.0)	1.38 (35.0)	15,000 (1034)
15FCSS-FNS8-35			35							
15FCSS-FNS8-65			65							

注：尺寸仅为参考，可能会有改变。

接头

钢管

快速接头

过滤器

阀门

酸性介质产品

海底阀

型号互换表

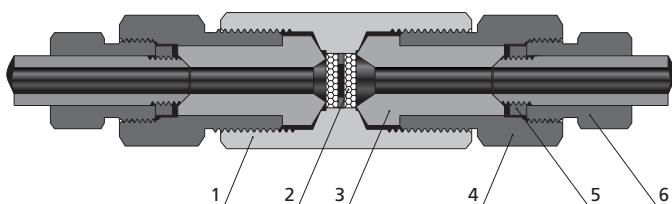
20FD 系列：1379 bar (20,000 psig)

双重圆盘式过滤器

特征

- 工作温度范围：-50°C 至 350°C (-60°F 至 660°F)
- 可提供 9/16" 管端口
- 双重圆盘设计使较大的污染颗粒被上游的过滤元件过滤，剩余的部分由下游的过滤元件过滤
- 下游/上游过滤元件的公称孔尺寸为：5/10、10/35 和 35/65 μm ，其它的元件组合需要特别订购
- 过滤元件更换方便
- 流动状态下，压力差不能大于 69 bar (1000 psig)

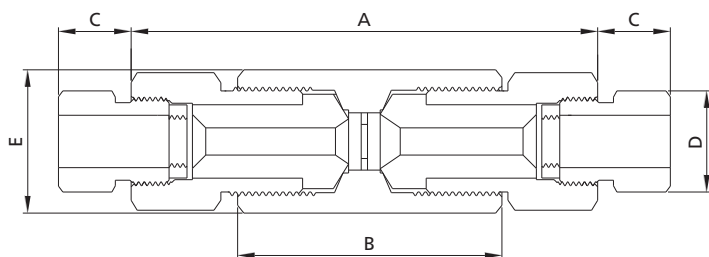
标准结构材料



序号	元件	材料等级
1	阀体	316 不锈钢
2	过滤元件	烧结式 316 不锈钢
3	压盖	316 不锈钢
4	压紧螺母	316 不锈钢
5	轴环	316 不锈钢
6	压盖	316 不锈钢
	润滑剂	二硫化钼

与介质接触的元件以斜体表示。

订购信息和尺寸



订购号	接口类型	内通径 in. (mm)	公称孔 尺寸 (μm)	有效过滤面积 in. ² (mm ²)	尺寸 in. (mm)					工作压力 psig (bar)
					A	B	C	D (六方)	E (六方)	
20FDSS-MF9-0510	MF9	0.31 (7.9)	5/10	0.25 (161.3)	4.30 (109.2)	2.94 (74.6)	0.55 (14.0)	0.94 (23.8)	1.38 (35.0)	20,000 (1379)
20FDSS-MF9-1035			10/35							
20FDSS-MF9-3565			35/65							

注：尺寸仅为参考，可能会有改变。

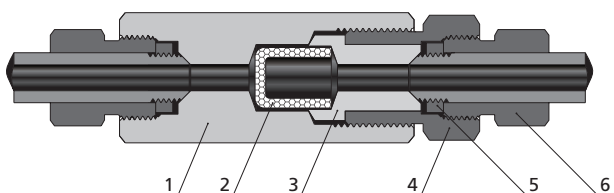
20FC 系列：1379 bar (20,000 psig)

杯型过滤器

特征

- ◎ 工作温度范围：-50°C 至 350°C (-60°F 至 660°F)
- ◎ 可提供 1/4"、3/8"、9/16"、3/4" 和 1" 管端口
- ◎ 杯型设计提供的有效过滤面积约为圆盘式的6倍，推荐用于同时要求大过滤面积和高流量的系统
- ◎ 过滤元件的公称孔尺寸为：5、35 和 65 μm
- ◎ 过滤元件更换方便
- ◎ 流动状态下，压力差不能大于 69 bar (1000 psig)

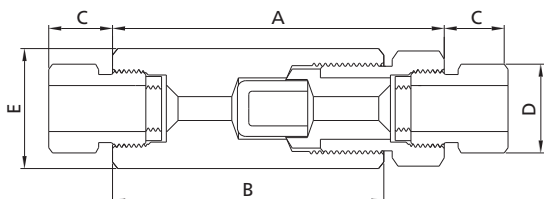
标准结构材料



序号	元件	材料等级
1	阀体	316 不锈钢
2	过滤元件	烧结式 316 不锈钢
3	杯盖	316 不锈钢
4	压紧螺母	316 不锈钢
5	轴环	316 不锈钢
6	压盖	316 不锈钢
	润滑剂	二硫化钼

与介质接触的元件以斜体表示。

订购信息和尺寸



订购号	接口类型	内通径 in. (mm)	公称孔 尺寸 (μm)	有效过滤面积 in. ² (mm ²)	尺寸 in. (mm)					工作压力 psig (bar)
					A	B	C	D (六方)	E (六方)	
20FCSS-MF4-5	MF4	0.13 (3.2)	5	0.81 (522.6)	2.94 (74.1)	2.50 (63.5)	0.38 (9.7)	0.50 (12.7)	0.81 (20.6)	20,000 (1379)
20FCSS-MF4-35			35							
20FCSS-MF4-65			65							
20FCSS-MF6-5	MF6	0.22 (5.5)	5	0.81 (522.6)	3.12 (79.3)	2.62 (66.6)	0.44 (11.2)	0.63 (15.9)	1.00 (25.4)	20,000 (1379)
20FCSS-MF6-35			35							
20FCSS-MF6-65			65							
20FCSS-MF9-5	MF9	0.36 (9.1)	5	1.53 (987.1)	4.18 (106.2)	3.50 (88.9)	0.55 (14.0)	0.94 (23.8)	1.38 (35.0)	20,000 (1379)
20FCSS-MF9-35			35							
20FCSS-MF9-65			65							
20FCSS-MF12-5	MF12	0.52 (13.1)	5	2.65 (1709.7)	5.50 (139.7)	4.75 (120.7)	0.60 (15.2)	1.19 (30.2)	1.75 (44.5)	20,000 (1379)
20FCSS-MF12-35			35							
20FCSS-MF12-65			65							
20FCSS-MF16-5	MF16	0.69 (17.5)	5	5.00 (3225.8)	6.62 (168.2)	5.75 (146.1)	0.74 (18.7)	1.38 (35.0)	2.12 (54.0)	20,000 (1379)
20FCSS-MF16-35			35							
20FCSS-MF16-65			65							

注：尺寸仅为参考，可能会有改变。

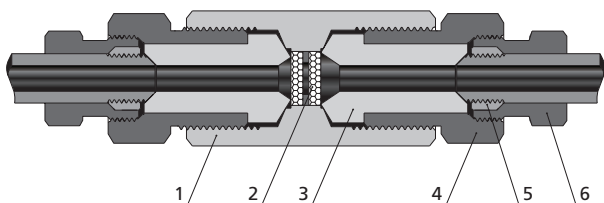
60FD 系列：4137 bar (60,000 psig)

双重圆盘式过滤器

特征

- ⊙ 工作温度范围：-50°C 至 350°C (-60°F 至 660°F)
- ⊙ 可提供 1/4"、3/8" 和 9/16" 管端口
- ⊙ 双重圆盘设计使较大的污染颗粒被上游的过滤元件过滤，剩余的部分由下游的过滤元件过滤
- ⊙ 下游/上游过滤元件的公称孔尺寸为：5/10、10/35 和 35/65 μm，其它的元件组合需要特别订购
- ⊙ 过滤元件更换方便
- ⊙ 流动状态下，压力差不能大于 69 bar (1000 psig)

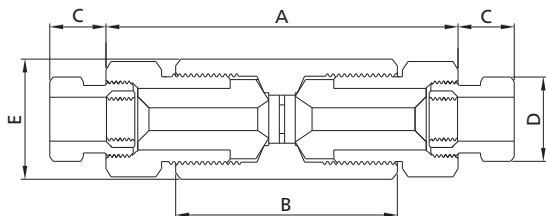
标准结构材料



序号	元件	材料等级
1	阀体	316 不锈钢
2	过滤元件	烧结式 316 不锈钢
3	压盖	316 不锈钢
4	压紧螺母	316 不锈钢
5	轴环	316 不锈钢
6	压盖	316 不锈钢
	润滑剂	二硫化钼

与介质接触的元件以斜体表示。

订购信息和尺寸



订购号	接口类型	内通径 in. (mm)	公称孔 尺寸 (μm)	有效过滤面积 in. ² (mm ²)	尺寸 in. (mm)					工作压力 psig (bar)
					A	B	C	D (六方)	E (六方)	
60FDSS-HF4-0510	HF4	0.09 (2.4)	5/10	0.07 (45.2)	4.73 (120.1)	3.00 (76.2)	0.47 (11.9)	0.63 (15.9)	1.19 (30.2)	60,000 (4137)
60FDSS-HF4-1035			10/35							
60FDSS-HF4-3565			35/65							
60FDSS-HF6-0510	HF6	0.13 (3.2)	5/10	0.07 (45.2)	5.12 (130.2)	3.00 (76.2)	0.61 (15.8)	0.75 (19.1)	1.19 (30.2)	60,000 (4137)
60FDSS-HF6-1035			10/35							
60FDSS-HF6-3565			35/65							
60FDSS-HF9-0510	HF9	0.19 (4.8)	5/10	0.15 (96.8)	5.81 (147.6)	3.38 (85.9)	0.95 (24.1)	1.19 (30.2)	1.50 (38.1)	60,000 (4137)
60FDSS-HF9-1035			10/35							
60FDSS-HF9-3565			35/65							

注：尺寸仅为参考，可能会有改变。

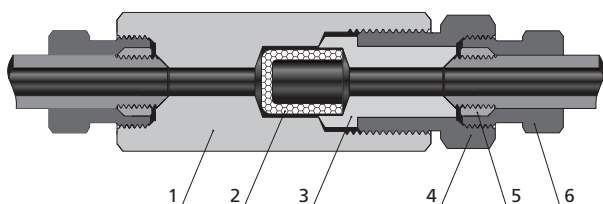
60FC 系列：4137 bar (60,000 psig)

杯型过滤器

特征

- ◎ 工作温度范围：-50°C 至 350°C (-60°F 至 660°F)
- ◎ 可提供 1/4"、3/8" 和 9/16" 管端口
- ◎ 杯型设计提供的有效过滤面积约为圆盘式的6倍，推荐用于同时要求大过滤面积和高流量的系统
- ◎ 过滤元件的公称孔尺寸为：5、35 和 65 μm
- ◎ 过滤元件更换方便
- ◎ 流动状态下，压力差不能大于 69 bar (1000 psig)

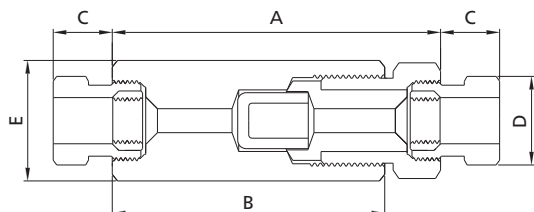
标准结构材料



序号	元件	材料等级
1	阀体	316 不锈钢
2	过滤元件	烧结式 316 不锈钢
3	杯盖	316 不锈钢
4	压紧螺母	316 不锈钢
5	轴环	316 不锈钢
6	压盖	316 不锈钢
	润滑剂	二硫化钼

与介质接触的元件以斜体表示。

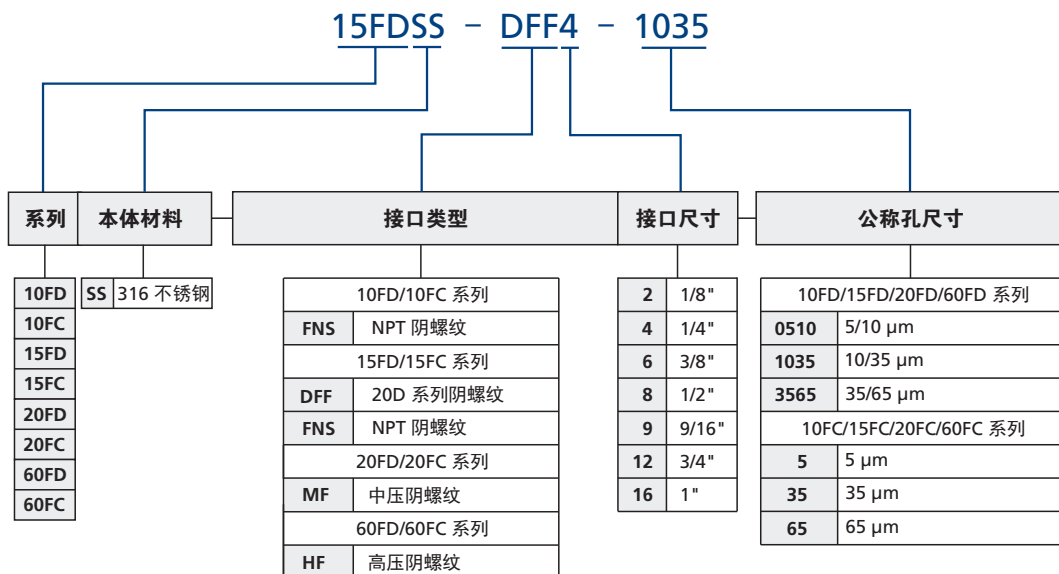
订购信息和尺寸



订购号	接口类型	内通径 in. (mm)	公称孔 尺寸 (μm)	有效过滤面积 in. ² (mm ²)	尺寸 in. (mm)					工作压力 psig (bar)
					A	B	C	D (六方)	E (六方)	
60FCSS-HF4-5	HF4	0.09 (2.4)	5	1.29 (832.3)	4.19 (106.4)	3.38 (85.9)	0.47 (11.9)	0.63 (15.9)	1.38 (35.0)	60,000 (4137)
60FCSS-HF4-35			35							
60FCSS-HF4-65			65							
60FCSS-HF6-5	HF6	0.13 (3.2)	5	1.29 (832.3)	4.62 (117.4)	3.62 (91.9)	0.61 (15.6)	0.75 (19.1)	1.38 (35.0)	60,000 (4137)
60FCSS-HF6-35			35							
60FCSS-HF6-65			65							
60FCSS-HF9-5	HF9	0.19 (4.8)	5	1.29 (832.3)	5.25 (133.4)	4.06 (103.1)	0.95 (24.1)	1.19 (30.2)	1.50 (38.1)	60,000 (4137)
60FCSS-HF9-35			35							
60FCSS-HF9-65			65							

注：尺寸仅为参考，可能会有改变。

型号说明



注：1. 有关中高压接口的更多信息，请参见A-02的**接口信息**。

2. 型号说明用于说明 FITOK 产品型号的组成规则，不适用于产品的具体选型，不能随意组合。